



בִּקְתוּשׁ לַתְּבוּרָה

باك - توش BACTUSH

תכשיר מיקרוביאלי לקטילת זחלי יתושים

תכשיר מיקרוביאלי ממקור טבעי



בִּקְתוּשׁ הֵינּוּ תַרְכִּיז נּוּזְלִי הַמְכִיל גְּבִישֵׁי חִלְבוֹן שֶׁל "בְּצִילִיּוֹס טוֹרִינְגִּינִיזִס וְאֵר אִי־סֵרָאֵלְנִסִּיס". הַבְּקְתוּשׁ פּוֹעֵל כְּרַעַל קִיבָה לְקַטִּילַת זַחְלֵי יְתוּשִׁים בְּמִקְוֵי מַיִם, מִתַּאִים לְשִׁילּוֹב מִמֶּשֶׁק הַהִדְבָּרָה הַמְקִיִּים אֶת הַמַּאֲזֵן הָאֵקוֹלוֹגִי וּמִסְתַּיֵּעַ בְּאוֹיְבִים טִבְעִיִּים.

- אינו רעיל לאדם ולבעלי חיים.
- ספציפי רק לזחלי יתושים - אינו פוגע באויבים הטבעיים במים
- על פי חוק תכשיר מיקרוביאלי הינו התכשיר הראשון במדרג התכשירים לשימוש במקווי מים.
- יעילות מהירה מאוד בקטילת זחלי יתושים (שעות בודדות עד 24 שעות לערך).
- ידידותי לסביבה.



תכאירימ מקבית טוב



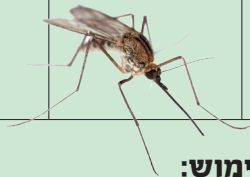
לתרואה **בקתוש** BACTUSH باك-توش

תכשיר מיקרוביולוגי לקטילת זחלי יתושים



מעגל החיים של היתושים

שלב הביצה	שלב הזחל	שלב הגולם	שלב הבוגר
יתושים מטילים את ביציהן על פני מים עומדים או קרקע שמציפה מעת לעת. בתמיסה מימית, ביצי יתוש בוקעים בתוך מספר ימים או, במקרים מסוימים, תוך כמה שעות, אך יכולות להישאר "רדומות" למשך תקופות ארוכות בתנאים יבשים.	הזחל זהו השלב המימי של מחזור החיים של היתוש. הזחל ניזון באופן קבוע על מנת להמשיך את הגלגול של ארבע דרגות וגולם עד לבוגר. בשלב הזה נכנס הבקתוש. בתנאי מזג אוויר טובים הזחל יכול להתפתח עד גולם בתוך ארבע ימים.	זהו שלב "המנוחה". הזחל אינו ניזון וממנו מגיח הבוגר	זהו השלב שבו היתוש הופך להיות יבשתי ובעל כושר תעופה. בשלב זה מתבצעת ההזדווגות. הזכר ישרוד בדר"כ כשישה ימים והנקבה בין שבועיים לארבע חודשים.



הוראות שימוש:

מינון	כמות ל-1 ליטר	מיקום
1%	10 סמ"ק	מים עומדים צלולים ובנגיעות נמוכה של זחלים
2%	20 סמ"ק	מים עם תכולה בינונית של חומר אורגני, עם צמחייה ונגיעות בינונית של זחלים
3%	30 סמ"ק	מים מזוהמים ועכורים בעלי עומס אורגני

שם היצרן: BioDalia Microbiological Technologies Ltd



מכלירים מקבית טוב

רימי RIMI
SINCE 1922

טל: 039221551, WWW.RIMI.CO.IL רימי לבית ולגן